



www.FGWilson.com



P200-2



Image à titre d'illustration uniquement.

Valeurs nominales et performances

Modèle de groupe	Continue*	Secours*
380-415V,50Hz	180,0 kVA / 144,0 kW	200,0 kVA / 160,0 kW
480V, 60 Hz	196,9 kVA / 157,5 kW	218,8 kVA / 175,0 kW

Puissance sous Cos Phi 0,8

Puissance continue

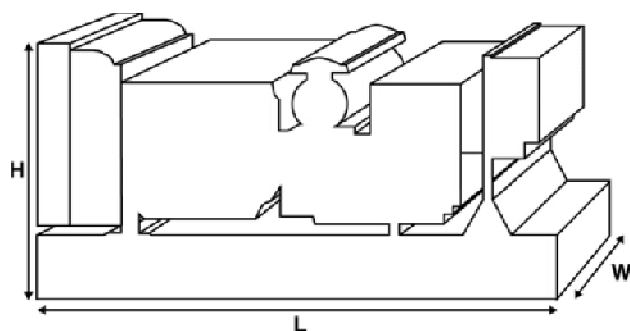
Ces puissances s'appliquent à la fourniture d'énergie électrique continue (à une charge variable) en lieu et place du secteur. Aucune limitation du nombre d'heures de fonctionnement par an ; ce modèle peut assurer une surcharge de 10 % pendant une heure toutes les douze heures.

Puissance secours

Ces puissances s'appliquent à la fourniture d'énergie électrique continue (à une charge variable) en cas de panne du secteur. Aucune surcharge n'est permise sur ces puissances. L'alternateur sur ce modèle est classé selon la puissance continue de pointe (définition ISO 8528-3).

Conditions de référence standard

Remarque : Conditions de référence standard : température d'air en entrée 25°C (77°F) humidité relative 30 % à 100 m (328 ft) au-dessus du niveau de la mer. Données de consommation de carburant à pleine charge avec un fioul de densité 0,85 (BS2869: 1998, classe A2).



Valeurs nominales et performances

Marque et modèle de moteur :	Perkins 1106C-E66TAG4	
Alternateur fabriqué pour FG Wilson par. :	Leroy Somer	
Modèle alternateur :	LL5014F	
Tableau de commande :	PowerWizard 1.1	
Type de châssis :	Fbc2 - (08Hr)	
Type/calibre du disjoncteur :	3 Pole MCCB	
Fréquence :	50 Hz	60 Hz
Vitesse moteur : tr/min	1500	1800
Capacité du réservoir carburant : l (gallons)	418 (110,4)	

Consommation de carburant: l/h (gallons/h)		
- Continue	39,7 (10,5)	44,4 (11,7)
- Secours	43,5 (11,5)	48,6 (12,8)

Options disponibles

FG Wilson propose une gamme d'accessoires en option pour adapter nos groupes électrogènes à vos besoins. Ces options comprennent :

- l'amélioration pour la certification CE ;
- une vaste gamme de capots insonorisés ;
- divers coffrets de commande et de synchronisation pour les groupes électrogènes ;
- des alarmes et des dispositifs d'arrêt supplémentaires ;
- une sélection de silencieux d'échappement.

Pour obtenir plus d'informations sur tous les accessoires de base et en option pour ce produit, veuillez contacter votre concessionnaire local ou vous rendre sur : www.FGWilson.com

Dimensions et poids

Longueur (L) mm (in)	Largeur (W) mm (in)	Hauteur (H) mm (in)	Net kg (lb)	#rut kg (lb)
2500 (98,4)	1320 (52,0)	1626 (64,0)	1731 (3816)	1758 (3876)
Net = Avec huile		Brut = Avec huile et liquide de refroidissement		

Spécifications conformes aux normes ISO 8528, ISO 3046, CEI 60034, BS 5000 et NEMA MG-1/22. Le groupe électrogène photographié peut inclure des accessoires en option.

Données techniques moteur	
Nombre de cylindres / disposition :	6 / En ligne
Cycle :	4 Temps
Alésage/course : mm (in)	105,0 (4,1)/127,0 (5,0)
Admission d'air :	Turbocompressé, refroidi par air
Type de refroidissement :	Eau
Type de régulation de vitesse :	Électronique
Classe de régulation de vitesse :	ISO 8528 G2
Taux de compression :	16.2:1
Cylindrée : l (in³)	6,6 (402,8)
Moment d'inertie : kg/m² (lb/in²)	1,61 (5502)
Système électrique moteur :	
- Tension/masse	12/Négatif
- Intensité du chargeur de batterie	100
Poids : kg (lb)	
- Net	788 (1737)
- Brut	822 (1812)

Performances	50 Hz	60 Hz
Vitesse moteur : tr/min	1500	1800
Puissance brute moteur : kW (hp)		
- Continue	163,7 (220,0)	185,3 (248,0)
- Secours	180,5 (242,0)	204,3 (274,0)
Pression moyenne effective : kPa (psi)		
- Continue	1985,0 (287,9)	1872,0 (271,5)
- Secours	2188,0 (317,4)	2064,0 (299,4)

Carburant				
Type de filtre :	Cartouche interchangeable			
Carburant recommandé :	Gasoil Classe A2			
Consommation : l/h (gallons/h)				
	110%	100%	75%	50%
	Continue	Charge	Charge	Charge
50 Hz	43,5 (11,5)	39,7 (10,5)	30,5 (8,1)	20,7 (5,5)
60 Hz	48,6 (12,8)	44,4 (11,7)	35,4 (9,4)	27,3 (7,2)
	110%	100%	75%	50%
	Secours	Charge	Charge	Charge
50 Hz		43,5 (11,5)	33,7 (8,9)	23,0 (6,1)
60 Hz		48,6 (12,8)	38,3 (10,1)	29,1 (7,7)

(Pour un gasoil de densité 0,84 conforme à BS2869, classe A2)

Air	50 Hz	60 Hz
Type de filtre à air :	Paper Element	
Débit d'air de combustion : m³/min (cfm)		
- Continue	11,3 (399)	13,3 (470)
- Secours	11,7 (413)	13,4 (473)
Contre-pression maximum air d'admission : kPa (H ₂ O)	8,0 (32,1)	8,0 (32,1)

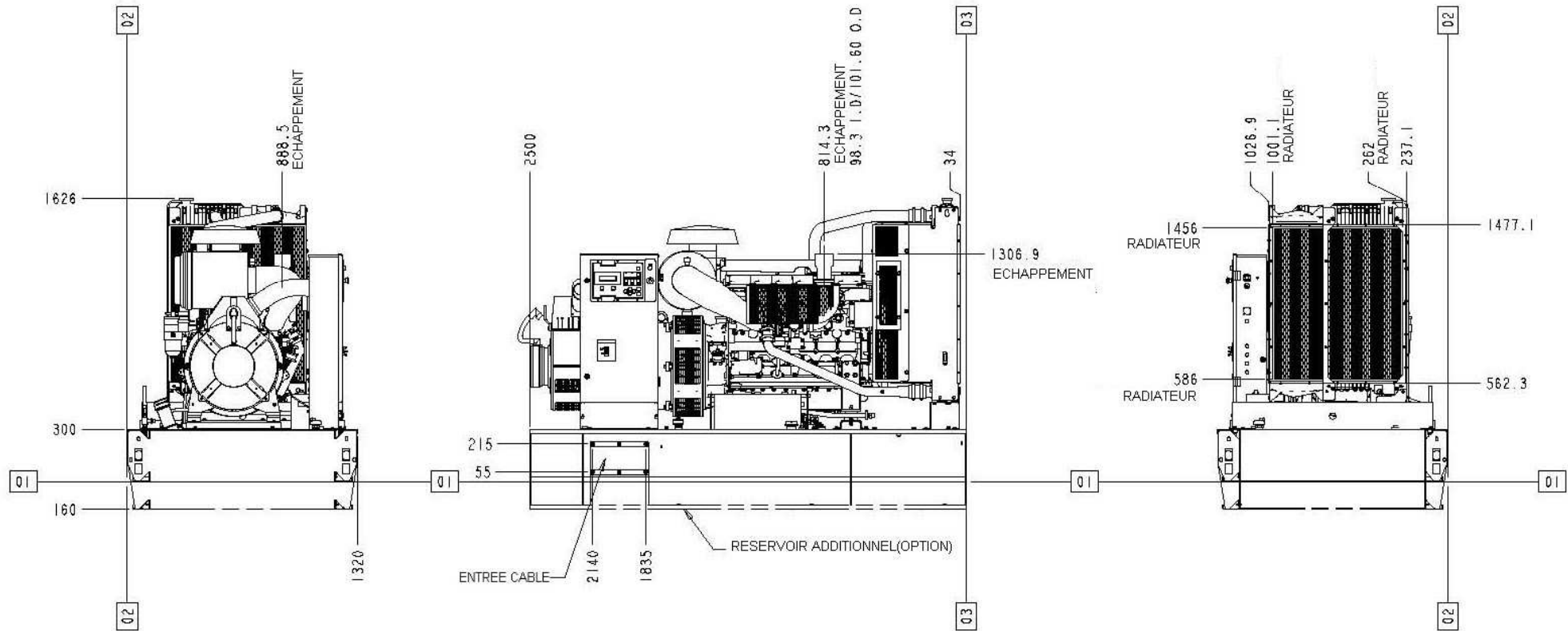
Refroidissement	50 Hz	60 Hz
Capacité du circuit de refroidissement : l (US gal)	27,0 (7,1)	27,0 (7,1)
Type de pompe à eau :	Centrifuge	
Chaleur rejetée par le circuit de refroidissement : kW (Btu/min)		
- Continue	72,8 (4140)	82,2 (4675)
- Secours	79,8 (4538)	89,5 (5090)
Puissance rayonnée : Chaleur rayonnée par le moteur et l'alternateur		
kW (Btu/min)		
- Continue	23,8 (1353)	26,6 (1513)
- Secours	26,9 (1530)	29,7 (1689)

Puissance ventilateur du radiateur : kW (hp)	6,3 (8,5)	14,7 (19,7)
Débit d'air de refroidissement radiateur : m³/min (cfm)	309,0 (10912)	385,0 (13596)
Contre-pression disponible après radiateur : Pa (in H ₂ O)	125 (0,5)	125 (0,5)

Système de refroidissement conçu pour fonctionner à des températures ambiantes de 50°C (122°F) max. Veuillez contacter votre concessionnaire FG Wilson pour obtenir plus d'informations sur les puissances disponibles selon les conditions du site

Lubrification	
Type filtre :	Vissant, débit entier
Capacité huile totale : l (gallons)	16,5 (4,4)
Carter d'huile : l (gallons)	15,5 (4,1)
Type d'huile :	API CH4 / CI4 15W-40
Type de refroidissement :	Eau

Échappement	50 Hz	60 Hz
Type de silencieux :	Industrial	
Modèle de silencieux et quantité :	SD100 (1)	
Pertes de charge silencieux : kPa (in Hg)	2,14 (0,632)	0,54 (0,159)
Atténuation sonore par le silencieux : dB	14	12
Contre pression max. permise : kPa (in Hg)	15,0 (4,4)	15,0 (4,4)
Débit des gaz d'échappement : m³/min (cfm)		
- Continue	19,4 (685)	24,4 (862)
- Secours	19,4 (685)	24,4 (862)
Température de gaz d'échappement : °C (°F)		
- Continue	440 (824)	453 (847)
- Secours	453 (847)	466 (871)



MOTEUR PERKINS: 1106C-E66TAG4

ALTERNATEUR LEROY SOMER: LL5014F

POIDS: 1758 KGS